
Schönheitsfehler

Unter Schönheitsfehlern sind alle Abweichungen zu berücksichtigen, die zwischen der Idealbeschreibung und den Ausschlussfehlern liegen. Sie sind dem jeweiligen Grade ihres Auftretens entsprechend im Positionswert abzustufen.

Wichtigste allgemeine Schönheitsfehler:

Schmale oder kurze, nicht dem Rasetyp oder Geschlecht entsprechende Kopfform. Dünnwandige oder schwache Ohrenbeschaffenheit. Leicht fehlerhafte Ohrenhaltung. Abweichungen in der Ohrenlänge. Leicht sichtbarer Hals (Ausnahme siehe Rassebeschreibung).

Schmal ausgeformte Brustpartie. Schwach bemuskelte, leicht offene Schulterpartie. Feingliedrige, lange Vorderläufe (Ausnahme Hasen). Leichtes Durchtreten.

Rückenpartie: schmal oder leicht grätig.

Beckenpartie: wenig aufgesetzt, nicht geschlossen, leicht verengt, gut spürbare Hüftknochenbildung, nicht parallele Hinterläufe. Spielende, schleppende oder leicht schief getragene Blume.

Trockene, dicke oder leicht lose Fellhaut. Leicht fehlerhafte Wammenbildung, Wamme bei Zibben mittlerer und grosser Rassen. Wammenansatz bei Zibben kleiner Rassen und Zwergwiddern. Wammenansatz bei Rammern kleiner, mittlerer und grosser Rassen. Haarungs- und Rostflecken.

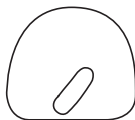
Farbstoffschwund der Deck- oder Grannenhaare, Spürhaare, Krallen. Spürhaare, die in der Farbe nicht der Grund- oder Deckfarbe entsprechen. Einzelne weisse oder farbige Stichelhaare.

Mit Schuppen, Haarlingen oder Ungeziefer behaftete Tiere, leichtes Tränenaugen, Hängehoden, schwach behaarte Laufsohlen. Abzug in Gesundheit und Pflege.

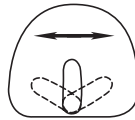
Blume: nach Grad der Definierung 0,5 bis 1 Punkt Abzug in Position 3.



Leicht schiefe Blume



Spielende Blume



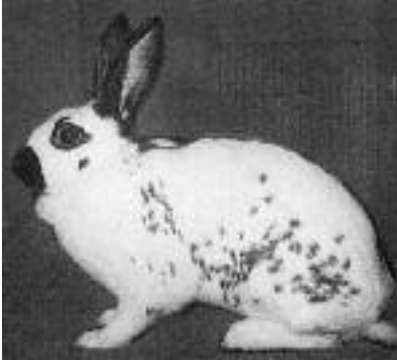
Schleppblume



Hängehoden



Verengtes Becken



Wamme bei Zibben grosser und mittlerer Rassen. Wammenansatz bei Zibben kleiner Rassen und Zwergwidder



Dunkle Brust beim Lohkaninchen



Leicht kuhhessige Stellung der Hinterläufe



Weiss durchsetzter Ohrenrand



Schlechte, gezackte Augeneinfassung beim Hototkaninchen



Unreine Kopfzeichnung und mangelhafter Ohrenansatz

Schmetterling:

Ideal



Fehlender Dornfortsatz



Schönheitsfehler

Fehlender Dorn



Ausschlussfehler