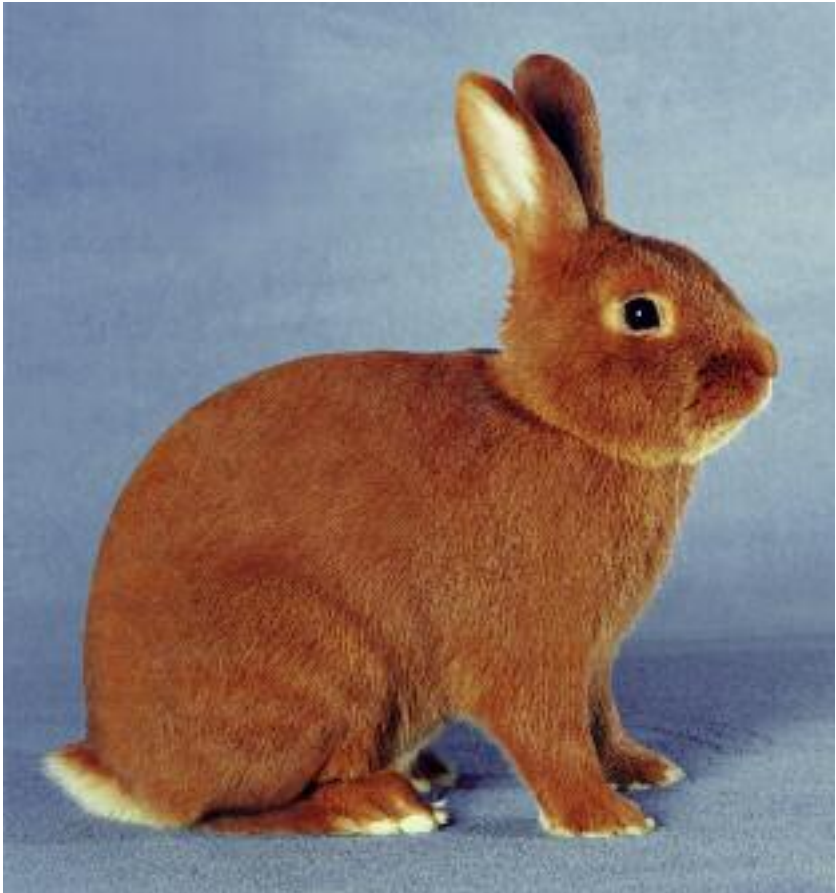

Sachsengold (SaG)

Kleine Rasse mit rotgoldener Farbe

Mindestgewicht 2,5 kg
Idealgewicht 2,7–3,1 kg
Höchstgewicht 3,3 kg
Reinerbig



Ursprungsland Deutschland
Entstanden aus Kreuzungstieren
In der Schweiz anerkannt seit 1971

Typ und Zuchtziel

Typ einer kleinen Rasse mit guter Haltung und schön geformtem Körperbau.

Bewertungsskala

Kopf, Ohren, Hals	10 Punkte
Brust, Schultern, Vorderläufe und Haltung	10 Punkte
Rücken, Becken, Hinterläufe und Bauchlinie	10 Punkte
Fell, Fellhaut und Grannenhaare	20 Punkte
Farbe und Glanz	20 Punkte
Gleichmässigkeit	10 Punkte
Unterfarbe	10 Punkte
Gesundheit und Pflege	10 Punkte

Standard

(Gesamterscheinung)

Kopf: Markant, dicht an den Schultern anliegend, rechteckförmig, breite Stirn, Maulpartie gut entwickelt.

Ohren: Kräftig, aufrecht stehend getragen, gut behaart, Länge 10–10,7 cm.

Hals: Nicht sichtbar.

Brust: Voll ausgeformt, gut getragen.

Schultern: Gut bemuskelt, geschlossen.

Vorderläufe: Mittellang, gerade, mittelkräftig.

Haltung: Mittelhoch.

Rücken: Gut abgerundet, ausgeformt.

Becken: Geschlossen, gut aufgesetzt, gerundet, mittelhoch.

Hinterläufe: Mittelkräftig, parallele Stellung.

Bauchlinie: Aufgezogen, gut sichtbar.

Fell: Dicht, voll, griffig, mit viel Unterwolle, reichlich Deck- und Grannenhaaren.

Deckhaarlänge: 26–30 mm.

Fellhaut: Geschmeidig, satt anliegend, abhebbar.

Farbe und Glanz:

Die Deckfarbe ist ein sattes, reines und glänzendes Rotgold. Bauchpartie und Innenseite der Läufe sowie Unterseite der Blume sind etwas heller. Iris braun. Krallen hornfarbig.

Gleichmässigkeit:

Die geforderte Farbe muss am sichtbaren Körper in gleichem Farbton vorhanden sein.

Unterfarbe: Die Unterfarbe ist am Grunde licht, steigert sich in rotgoldenen Farbton und schliesst unter der Decke intensiv ab.

Gesundheit und Pflege:

Wie allgemeine Bestimmungen.

Schönheitsfehler:

Helle oder dunkle Deckfarbe. Aufgehellte Stellen, insbesondere Kopfpartie. Russiger Anflug. Dunkler oder weiss durchsetzter Ohrenrand. Weisse oder schwarze Stichelhaare. Helle Bauchfarbe, weissliche Blumenunterseite. Ungleichmässige Deckfarbe. Abweichung in der Unterfarbe.

Ausschlussfehler:

Stark unreine, mit vielen weissen oder schwarzen Stichelhaaren durchsetzte Deckfarbe. Weisser oder schwarzer Büschel. Weisse Stelle am Bauch, weisse Unterseite der Blume. Schwarze Ohrensäumung. Farblose Krallen.