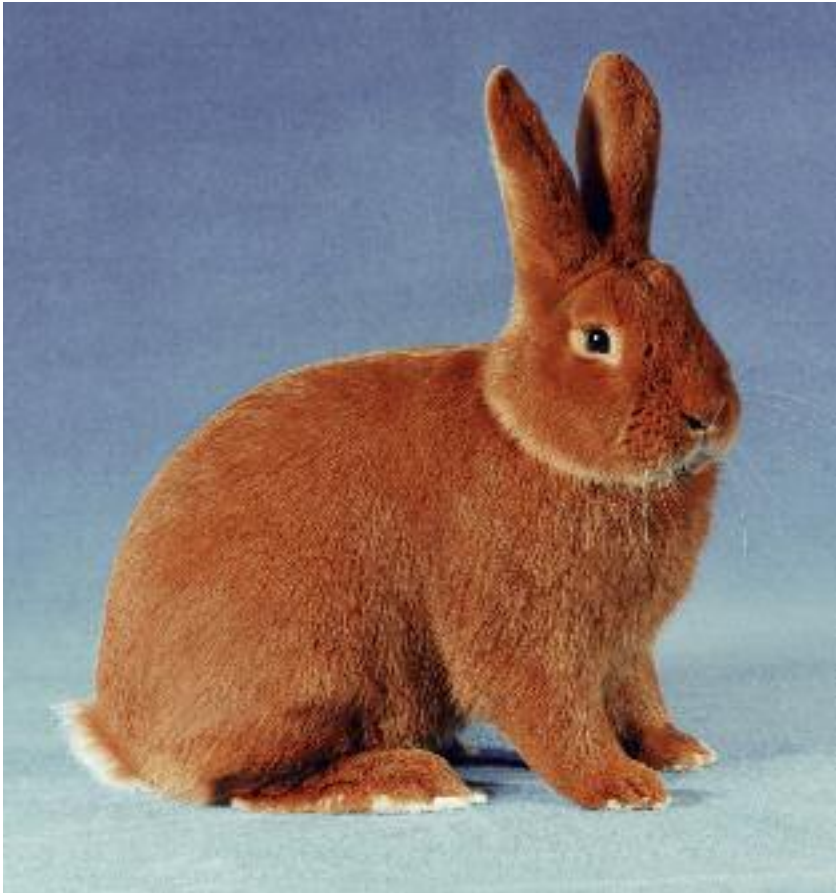

Rote Neuseeländer (RN)

Mittlere Rasse mit rotbrauner Farbe

Mindestgewicht 3,5 kg
Idealgewicht 4–4,7 kg
Höchstgewicht 5 kg
Reinerbig



Ursprungsland USA
Entstanden aus amerikanischen Kaninchen
In der Schweiz anerkannt seit 2000

Typ und Zuchtziel

Typ einer mittelgrossen Rasse mit leicht aufgerichteter Haltung, kräftigem, voll ausgeformtem und blockigem Körperbau.

Bewertungsskala

Kopf, Ohren, Hals	10 Punkte
Brust, Schultern, Vorderläufe und Haltung	10 Punkte
Rücken, Becken, Hinterläufe und Bauchlinie	10 Punkte
Fell und Fellhaut	20 Punkte
Farbe	10 Punkte
Unterfarbe	10 Punkte
Typische Erscheinung	20 Punkte
Gesundheit und Pflege	10 Punkte

Standard

(Gesamterscheinung)

Kopf: Ausgesprochen markant, dicht an den Schultern anliegend, rechteckförmig, Maulpartie ausgeprägt, breit.

Ohren: Die Ohren sind stark im Gewebe, abgerundet und gut behaart. Länge 11–12 cm.

Hals: Nicht sichtbar.

Brust: Breit, voll ausgeformt, tief getragen.

Schultern: Stark bemuskelt, voll, geschlossen.

Vorderläufe: Kurz, gerade, kräftig.

Haltung: Leicht aufgerichtet.

Rücken: Breit, gut gerundet, ausgeformt.

Becken: Geschlossen, breit aufgesetzt, gerundet.

Hinterläufe: Kräftig, parallele Stellung.

Bauchlinie: Sichtbar.

Fell: Dicht, voll, mit viel Unterwolle sowie Deck- und Grannenhaaren.

Deckhaarlänge: 30–34 mm.

Fellhaut: Abhebbar, satt anliegend.

Farbe: Die Deckfarbe ist ein reines, sattes Rotbraun, welches im gleichmässigen Farbton den sichtbaren Körper überzieht. Augenringe, Kinnbackeneinfassung, Bauchpartie und Innenseite der Läufe sowie Unterseite der Blume sind etwas matter. Iris braun. Krallen hornfarbig.

Unterfarbe: Die Unterfarbe ist am Grunde licht, steigert sich in rot-bräunlichem Farbton und schliesst unter der Decke intensiv ab.

Typische Erscheinung:
Typ mit kräftiger, blockiger und voll ausgerundeter Gesamtform. Körperpositionen und Idealgewicht beachten.

Gesundheit und Pflege:
Wie allgemeine Bestimmungen.

Schönheitsfehler:
Leichte Abweichung vom Rassetyp. Helle, dunkle oder russige Deckfarbe. Weissliche Bauchfarbe, weissliche Blumenunterseite. Schwärzlich oder weiss durchsetzter Ohrenrand. Weisse oder schwarze Stichelhaare. Abweichung in der Unterfarbe. Aufgehellte Krallenfarbe.

Ausschlussfehler:
Vollständige Abweichung vom Rassetyp. Schwarze Ohrensäumung. Weisse Bauchfarbe, weisse Blumenunterseite. Weisser oder andersfarbiger Büschel, viele weisse Stichelhaare, farblose Kralle.