

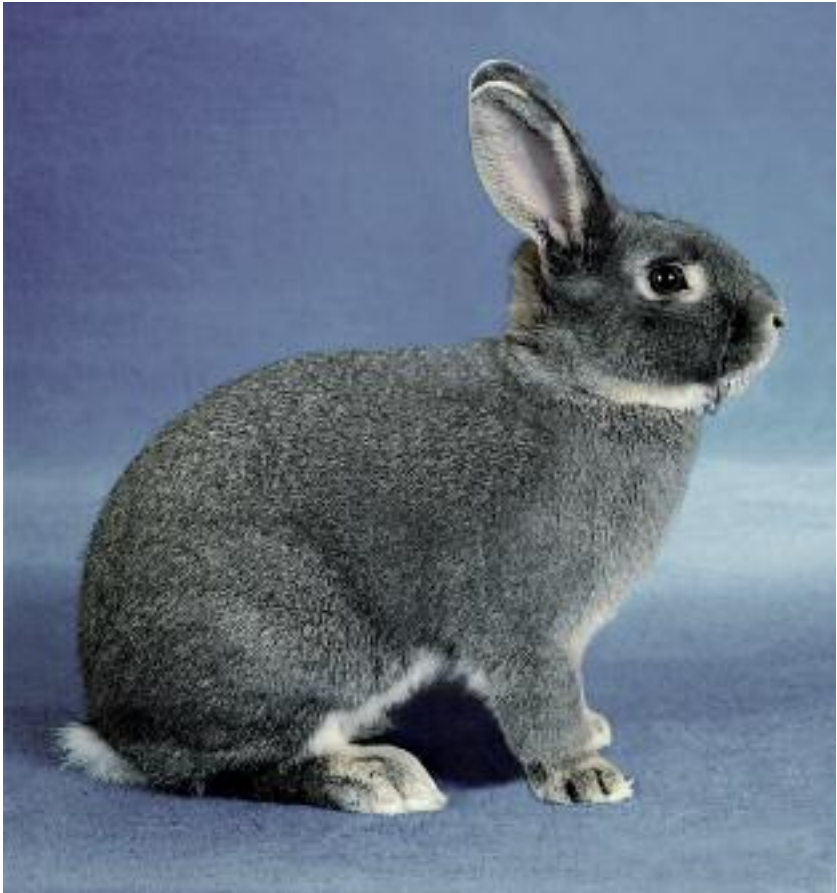
---

# Schweizer Feh (Feh)

Kleine Rasse, blauwildfarbig

---

Mindestgewicht 2,5 kg  
Idealgewicht 2,7–3,1 kg  
Höchstgewicht 3,3 kg  
Reinerbig



Ursprungsland Schweiz  
Entstanden aus wildfarbigen und blauen Kaninchen  
In der Schweiz anerkannt seit 1920

## Typ und Zuchtziel

Typ einer kleinen Rasse mit guter Haltung und schön geformtem Körperbau.

## Bewertungsskala

Kopf, Ohren, Hals	10 Punkte
Brust, Schultern, Vorderläufe und Haltung	10 Punkte
Rücken, Becken, Hinterläufe und Bauchlinie	10 Punkte
Fell, Fellhaut und Grannenhaare	20 Punkte
Farbe und Glanz	20 Punkte
Perlung	10 Punkte
Unterfarbe	10 Punkte
Gesundheit und Pflege	10 Punkte

## Standard

(Gesamterscheinung)

- Kopf:** Markant, dicht an den Schultern anliegend, rechteckförmig, breite Stirn, Maulpartie gut entwickelt.
- Ohren:** Kräftig, aufrecht stehend getragen, gut behaart, Länge 10–10,7 cm.
- Hals:** Nicht sichtbar.
- Brust:** Voll ausgeformt, gut getragen.
- Schultern:** Gut bemuskelt, geschlossen.
- Vorderläufe:** Mittellang, gerade, mittelkräftig.
- Haltung:** Mittelhoch.
- Rücken:** Gut abgerundet, ausgeformt.
- Becken:** Geschlossen, gut aufgesetzt, gerundet, mittelhoch.
- Hinterläufe:** Mittelkräftig, parallele Stellung.
- Bauchlinie:** Aufgezogen, gut sichtbar.
- Fell:** Dicht, voll, griffig, mit viel Unterwolle, reichlich Deck- und Grannenhaaren.  
Deckhaarlänge: 26–30 mm.
- Fellhaut:** Geschmeidig, satt anliegend, abhebbar.

---

**Farbe und Glanz:**

(mit Wildfarbigkeitsabzeichen)

Die gesamte Grundfarbe ist blaugrau, schattiert durch mehr oder weniger dunkelblau und bräunlich gespitzte Deck- und Grannenhaare. Je nach Auftreten der Deck- und Grannenhaare ergibt sich eine hellere oder dunklere Schattierung. Diese soll gleichmässig sein und möglichst bis zum Bauch und über die Schenkel hinunterziehen. Der Keil im Nacken ist bräunlich. Die Farbe der Brust ist leicht bräunlich. Die Vorderlauffarbe entspricht der Deckfarbe mit leicht aufgehellten bräunlichen Binden. Die Bauchfarbe ist weiss mit bläulicher Unterfarbe. Die Blumenunterseite ist weiss. Iris blaugrau. Krallen hornfarbig.

**Perlung:**

Die Perlung entsteht durch die partieweise beisammenstehenden, hellbraunen Deckhaare. Durch mehr oder weniger bräunliche Deckhaarspitzen und je nach Haarlänge ergibt sich eine feinere oder gröbere Perlung. Auf eine gleichmässig körnige Perlung ist zu achten.

**Unterfarbe:**

Die Unterfarbe ist am Grunde licht, anschliessend in Blau übergehend. Sie wird mit einer sichtbar bräunlichen Zwischenfarbe, etwa 2–3 mm breit, unterbrochen.

**Gesundheit und Pflege:**

Wie allgemeine Bestimmungen.

**Schönheitsfehler:**

Stark brauner Einschlag in der Grundfarbe. Farblose Deckhaarspitzen. Weisse Stichelhaare, weiss durchsetzter Ohrenrand. Weisslicher Keil. Weisse Binden mit Unterfarbe. Farbsetzer an der Beckenpartie. Vollständig fehlende Unterfarbe am Bauch. Schwache Perlung. Abweichung in der Unterfarbe.

**Ausschlussfehler:**

Weisser Keil (Ausschluss ohne Abtätowierung). Weisse Binden ohne Unterfarbe. Viele weisse Stichelhaare, weisser Büschel. Farblose Krallen.