
Belgische Riesen (BR)

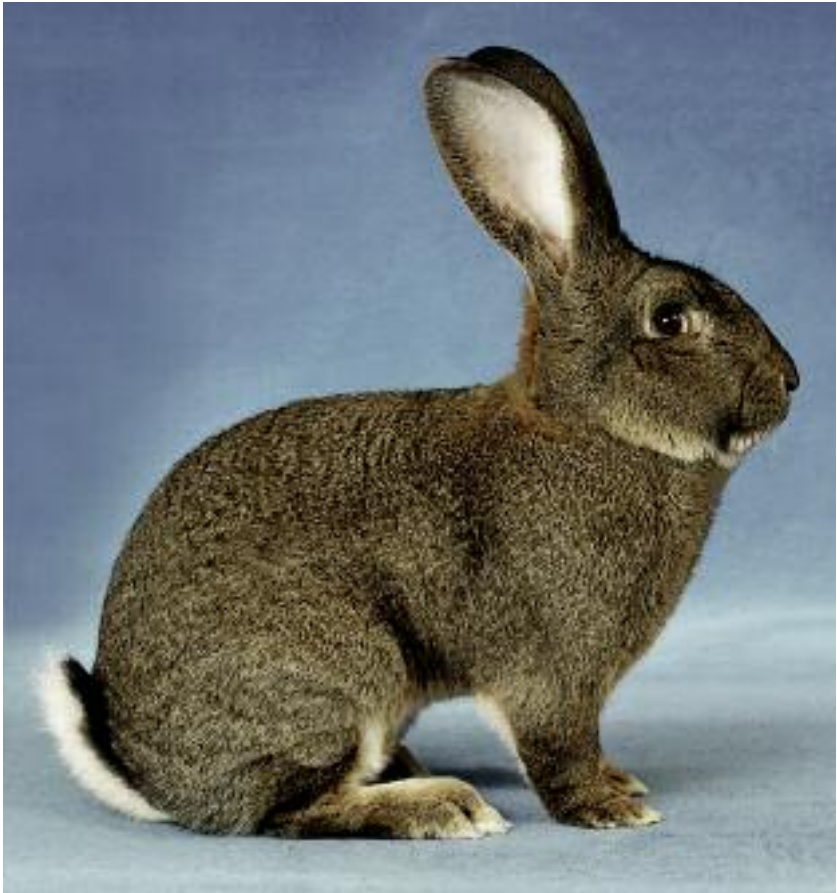
Grosse Rasse, eisengrau und grau

Mindestgewicht 6,0 kg

Idealgewicht 7,0 kg und mehr

Reinerbig: Grau

Spalterbig: Eisengrau



Ursprungsland Belgien

Entstanden aus flandrischen Riesenkaninchen

In der Schweiz anerkannt seit 1850

Grau

Typ und Zuchtziel

Typ eines Riesenkaninchens mit guter Haltung, langer Rückenlinie, kräftig und schön geformtem Körperbau. Die Körperlänge beträgt mindestens 70 cm.

Bewertungsskala

Kopf, Ohren, Hals	10 Punkte
Brust, Schultern, Vorderläufe und Haltung	10 Punkte
Rücken, Becken, Hinterläufe und Bauchlinie	10 Punkte
Fell, Fellhaut und Grannenhaare	20 Punkte
Farbe und Glanz	10 Punkte
Unterfarbe	10 Punkte
Gewicht	20 Punkte
Gesundheit und Pflege	10 Punkte

Standard

(Gesamterscheinung)

- Kopf:** Markant, dicht an den Schultern anliegend, rechteckförmig, breite Stirn, Maulpartie gut entwickelt.
- Ohren:** Kräftig, aufrecht stehend getragen, gut behaart, Länge 18–19,5 cm.
- Hals:** Nicht sichtbar.
- Brust:** Voll ausgeformt, breit.
- Schultern:** Stark bemuskelt, geschlossen.
- Vorderläufe:** Mittellang, gerade, kräftig.
- Haltung:** Mittelhoch.
- Rücken:** Lang gezogen, breit, gut ausgeformt.
- Becken:** Geschlossen, gut aufgesetzt, gerundet, mittelhoch.
- Hinterläufe:** Kräftig, parallele Stellung.
- Bauchlinie:** Aufgezogen, gut sichtbar.
- Fell:** Dicht, voll, griffig, mit viel Unterwolle, reichlich Deck- und Grannenhaaren.
Deckhaarlänge: 33–37 mm.
- Fellhaut:** Geschmeidig, satt anliegend, abhebbar.

Farbe und Glanz:

Eisengrau: (ohne Wildfarbigkeitsabzeichen)
Die Grundfarbe ist über den sichtbaren Körper gleichmässig schwärzlich, mit einer braunen Sprenkelung versehen. Ohrenränder und Blumenoberseite sind schwarz. Der Nackenkeil ist klein und rostfarbig. Bauch und Blumenunterseite sind dunkel. Innenseite der Läufe leicht aufgehellt mit vermehrt bräunlicher Sprenkelung. Iris braun. Krallen dunkelhornfarbig.

Grau: (mit Wildfarbigkeitsabzeichen)
Die gesamte Grundfarbe ist braungrau, schattiert durch mehr oder weniger schwarz gespitzte Deck- und Grannenhaare. Diese verleihen der Deckfarbe eine feinflockige dunkle Nuancierung. Je nach Auftreten der Deck- und Grannenhaare ergibt sich eine hellere oder dunklere Schattierung. Diese soll ausgeglichen sein und möglichst bis zum Bauch und über die Schenkel hinunterziehen. Die Farbe der Brust und der Läufe ist etwas heller als die Deckfarbe. Im Nacken tritt ein rostbrauner Keil in Erscheinung. Die Ohrenränder sind schwärzlich, ebenso die Blumenoberseite, welche jedoch eine Sprenkelung aufweist. Die Wildfarbigkeitsabzeichen der Augeneinfassung, der Kinnbacken sowie die Innenseite der Läufe sind aufgehellt. Die Bauchfarbe ist weiss mit bläulicher Unterfarbe. Die Schossflecken sind braun getönt. Die Blumenunterseite ist weiss. Auf gute Farbe der Vorderläufe ohne weissliche Binden ist zu achten. Iris braun. Krallen dunkelhornfarbig.

Unterfarbe:

Eisengrau: Die Unterfarbe ist etwa zwei Drittel der Haarlänge satt blau, gefolgt von einer schwärzlichen Farbzone unter der Decke.

Grau: Die Unterfarbe ist am Grunde licht, steigert sich in Blau, gefolgt von einer etwa 5–10 mm breiten, rötlich braunen Zwischenfarbe. Anschliessend folgt ein schwärzlicher Kranz und eine helle Beringelung unter der Decke.

Gewicht: 7,000 kg und mehr 20,0 Punkte
6,500 kg » » 19,5 Punkte
6,250 kg » » 19,0 Punkte
6,000 kg » » 18,0 Punkte

Gesundheit und Pflege:

Wie allgemeine Bestimmungen.

Schönheitsfehler:

Leichte Abweichung vom Riesentyp. Schwache Ohrenbeschaffenheit. Unreine, matte Farbe, weisse Stichelhaare, weiss durchsetzter Ohrenrand, farblose Deckhaarspitzen, helle Binden mit Unterfarbe. Abweichung in der Unterfarbe.

Abzug in Position 8: Hängelider.

Ausschlussfehler:

Vollständige Abweichung vom Riesentyp. Viele weisse Stichelhaare, weisser Büschel. Viele farblose Deckhaarspitzen, weisse Binden ohne Unterfarbe. Schwarzer Kopf, braune Zwischenfarbe, weissliche Bauchpartie oder Blumenunterseite beim eisengrauen Farbenschlag. Gänzlich Fehlen der rötlich braunen Zwischenfarbe beim grauen Farbenschlag. Farblose Krallen.

Zulässige Zusammenstellung von Farbenschlägen:**Sie und Er 1.1, Stamm 1.2:**

Eisengrau, Grau

Kollektion:

Es können beide Farbenschläge dieser Rasse zusammengestellt werden.



Eisengrau