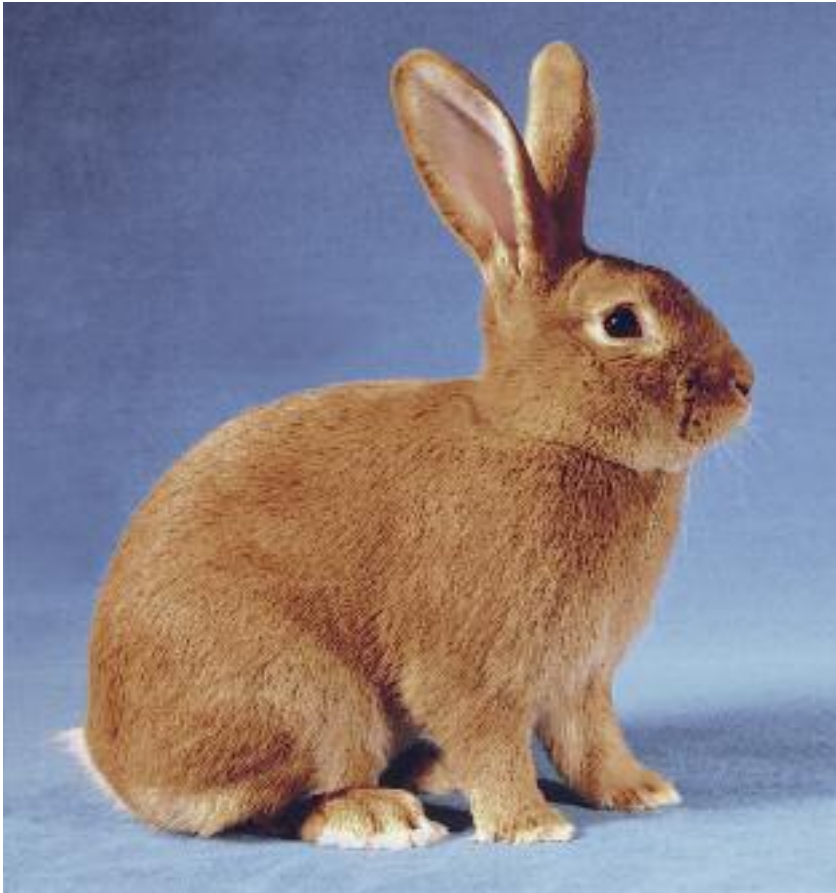

Burgunder (B)

Mittlere Rasse mit fahlroter Farbe und Wildfarbigkeitsabzeichen

Mindestgewicht 3,5 kg
Idealgewicht 4–4,7 kg
Höchstgewicht 5 kg
Reinerbig



Ursprungsland Frankreich
Entstanden aus hasengrauen Kaninchen
In der Schweiz anerkannt seit 1933

Typ und Zuchtziel

Typ einer mittelgrossen Rasse mit guter Haltung, mittellang, mit kräftigem und schön geformtem Körperbau.

Bewertungsskala

Kopf, Ohren, Hals	10 Punkte
Brust, Schultern, Vorderläufe und Haltung	10 Punkte
Rücken, Becken, Hinterläufe und Bauchlinie	10 Punkte
Fell und Fellhaut	20 Punkte
Farbe und Glanz	20 Punkte
Unterfarbe	10 Punkte
Grannenhaare	10 Punkte
Gesundheit und Pflege	10 Punkte

Standard

(Gesamterscheinung)

Kopf: Markant, dicht an den Schultern anliegend, rechteckförmig, breite Stirn, Maulpartie gut entwickelt.

Ohren: Kräftig, aufrecht stehend getragen, gut behaart, Länge 13,8–14,5 cm.

Hals: Nicht sichtbar.

Brust: Voll ausgeformt, gut getragen.

Schultern: Gut bemuskelt, geschlossen.

Vorderläufe: Mittellang, gerade, kräftig.

Haltung: Mittelhoch.

Rücken: Gut abgerundet, ausgeformt.

Becken: Geschlossen, gut aufgesetzt, gerundet, mittelhoch.

Hinterläufe: Kräftig, parallele Stellung.

Bauchlinie: Aufgezogen, gut sichtbar.

Fell: Dicht, voll, griffig, mit viel Unterwolle, reichlich Deck- und Grannenhaaren.

Deckhaarlänge: 30–34 mm.

Fellhaut: Geschmeidig, satt anliegend, abhebbar.

Farbe und Glanz:

Die Deckfarbe ist ein glänzendes reines Fahlot (Gelbrot), welches im gleichmässigen Farbton den sichtbaren Körper überzieht. Auf gleiche Färbung der Vorderläufe und der Beckenpartie ist zu achten. Nüstern, Augen- und Kinnbackeneinfassung sind hell bis cremefarbig. Der Bauch ist cremefarbig mit fahlroten Schossflecken. Die Blumenunterseite ist weisslich. Iris braun. Krallen hornfarbig.

Unterfarbe: Die Unterfarbe ist am Grunde etwa 6 mm weisslich, steigert sich in gelbrötlichem Farbton und schliesst unter der Decke intensiv ab.

Grannenhaare:

Kräftig, glänzend.

Gesundheit und Pflege:

Wie allgemeine Bestimmungen.

Schönheitsfehler:

Lange Deckhaare. Matte oder ungleichmässige Deckfarbe. Aufgehellte Farbe an Vorderläufen, Becken, Schenkelpartie oder Deckhaarspitzen. Grosse Wildfarbigkeitsabzeichen. Farbabsetzer am Becken. Leicht dunkler Anflug, rötliche oder weisse Bauchfarbe, weisse Stichelhaare, weiss durchsetzter Ohrenrand. Mangelhafte oder mit weissen Haaren durchsetzte Unterfarbe.

Ausschlussfehler:

Stark dunkler Anflug, weisser oder andersfarbiger Büschel, viele farblose Deckhaarspitzen, viele weisse Stichelhaare, rote Bauchfarbe, farblose Krallen.